

# TOP 04 Neubau Realschule

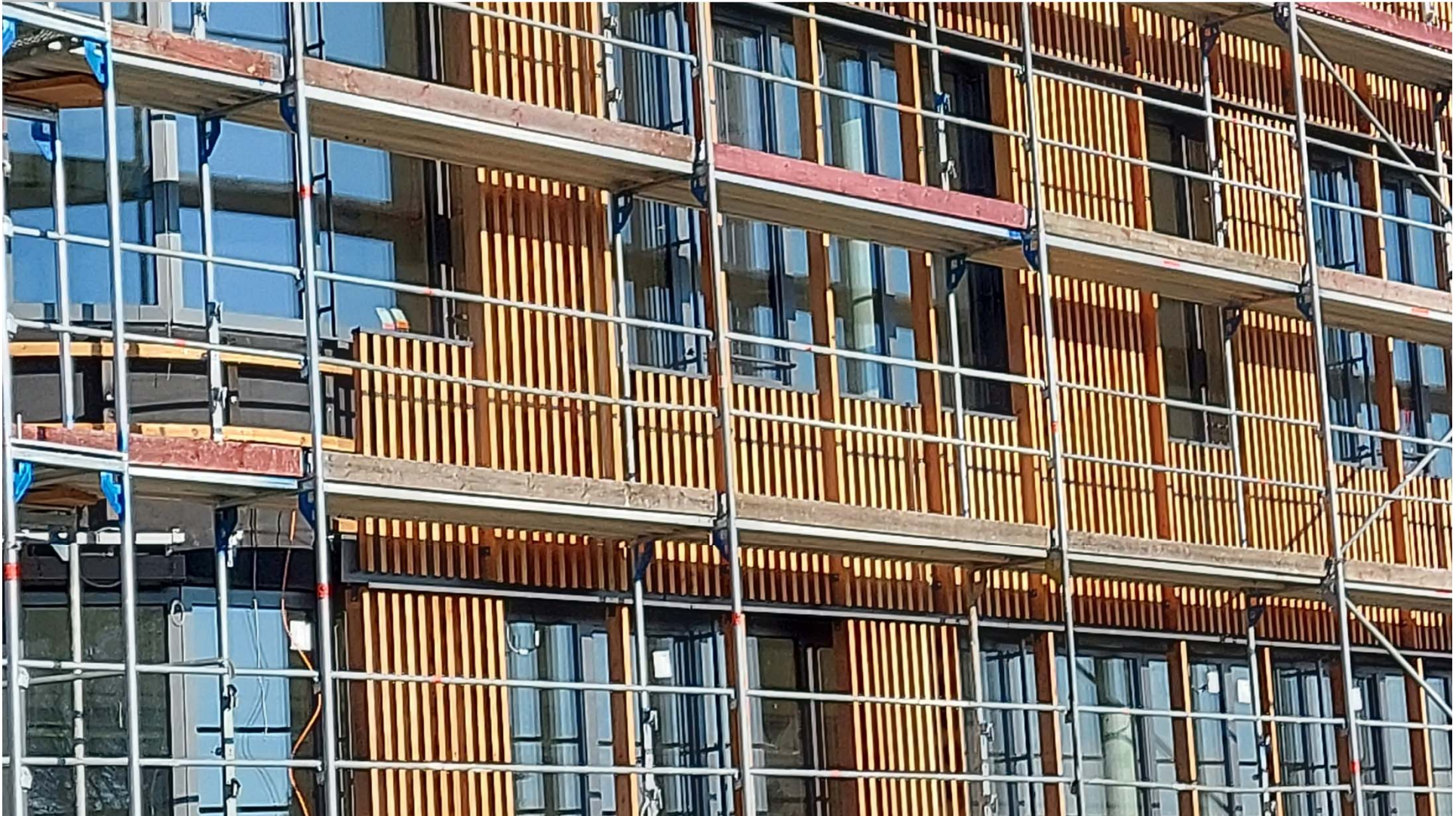
## Aktuelle Fotos von der Baustelle

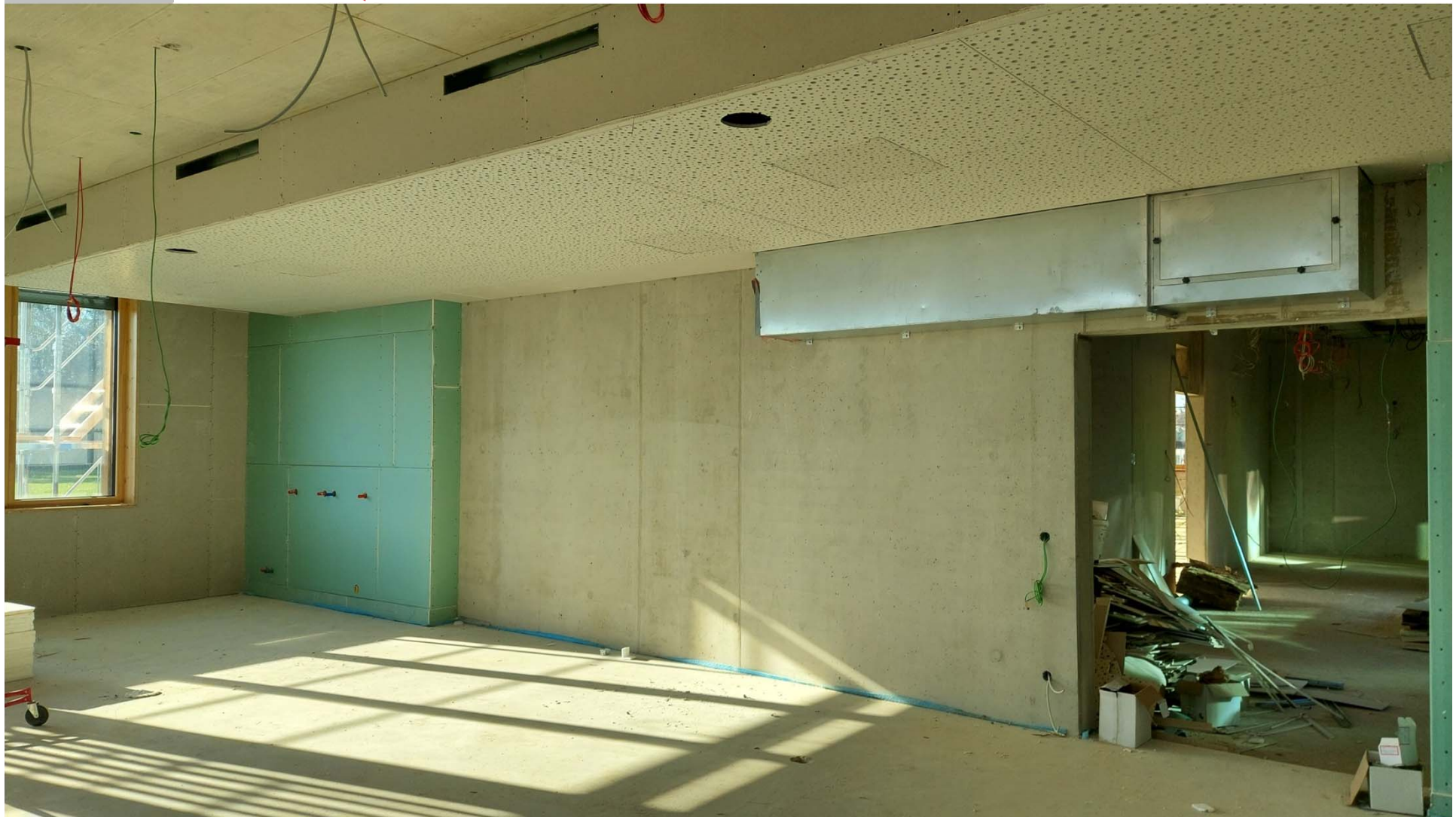




## Außenansicht



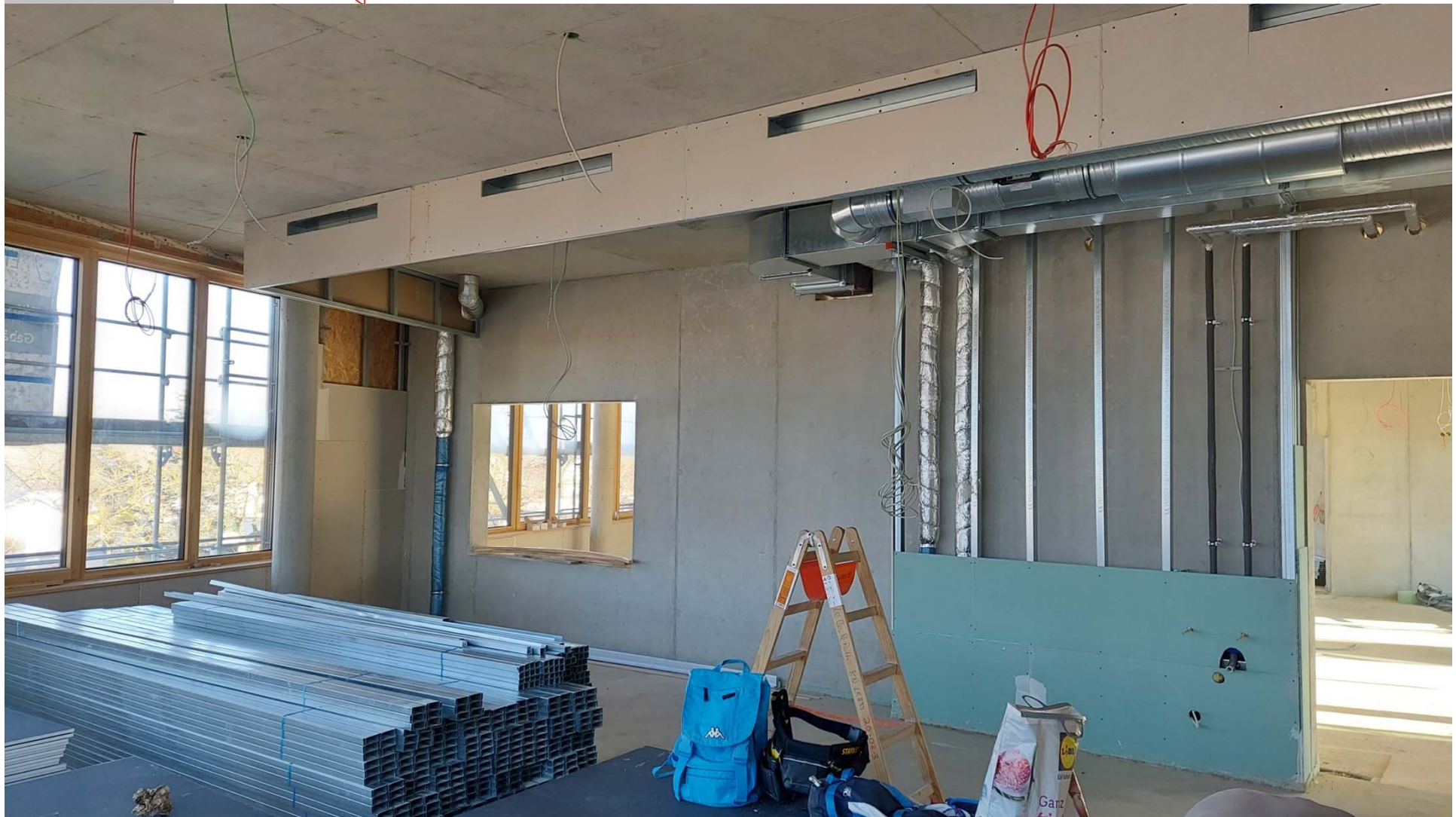




## Schallschluckelemente



## Bald versteckte Installationen







## Loggia im Lehrerzimmer

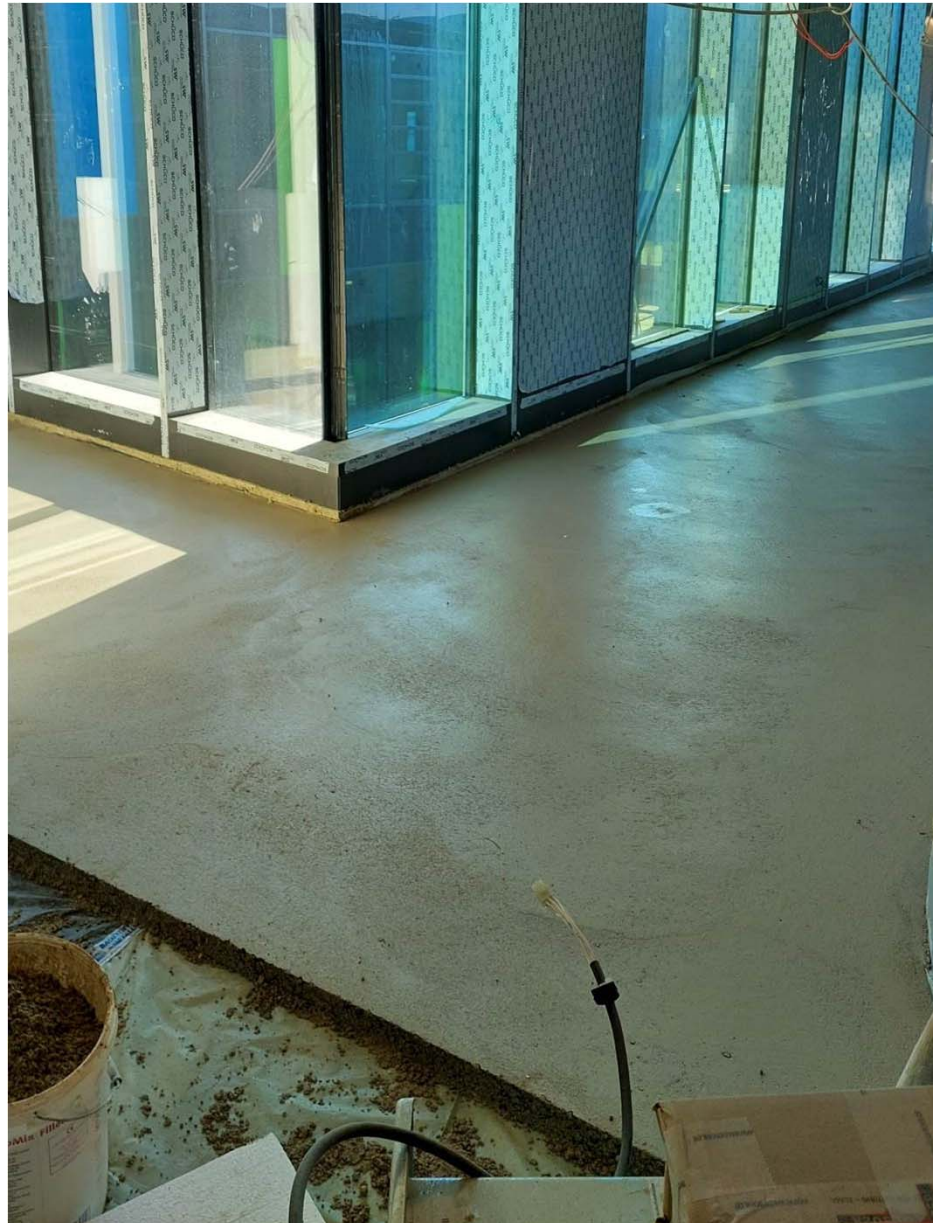




## Estricheinbau



## Estrich



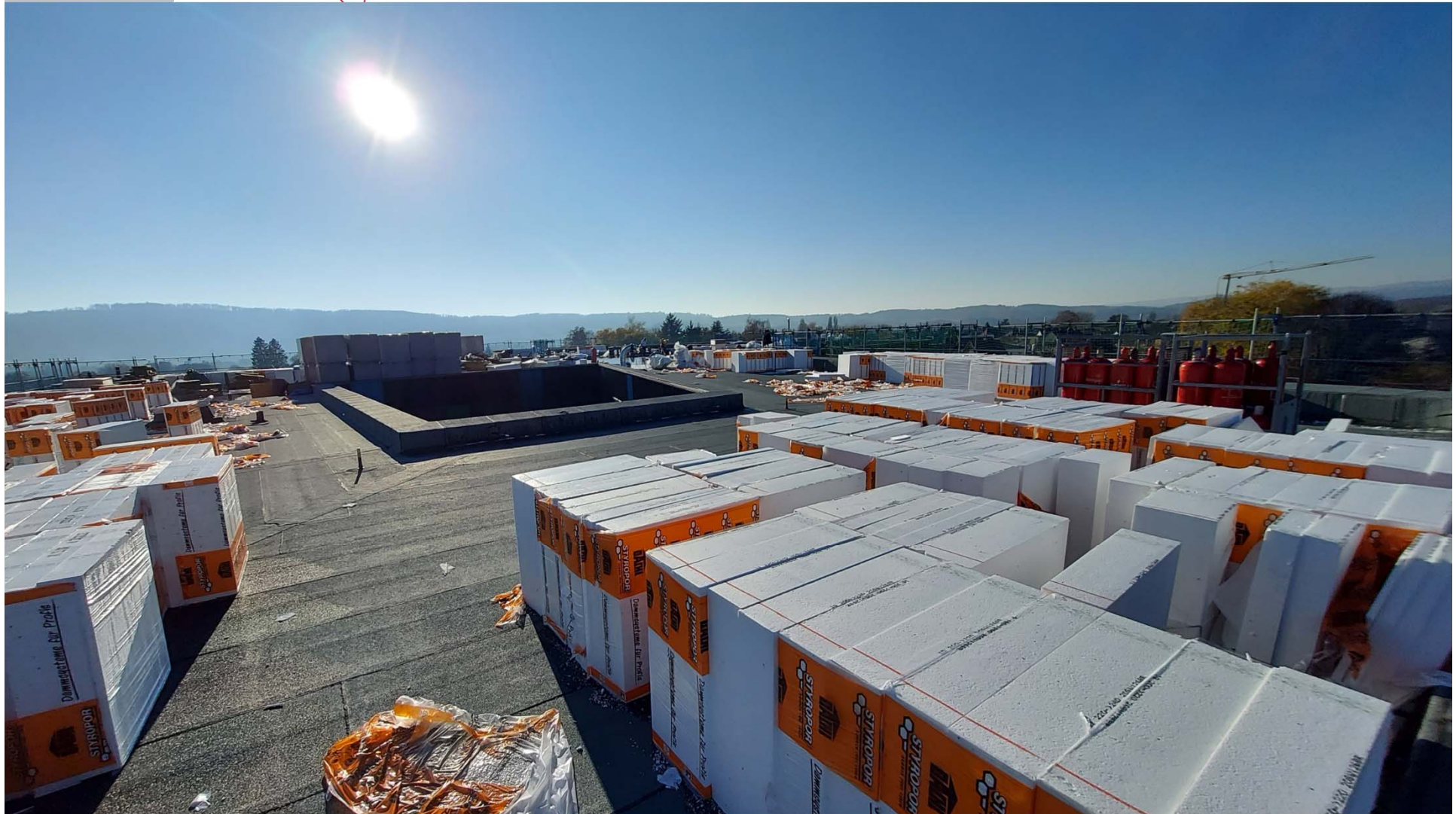
## Dachdämmung



## Dachdämmung Material



## Dachdämmung Material



## Innenhof Landschaftsbau





TOP 04 der öffentlichen GR-Sitzung  
am 24. November 2020

gemeinde **gottmadingen**

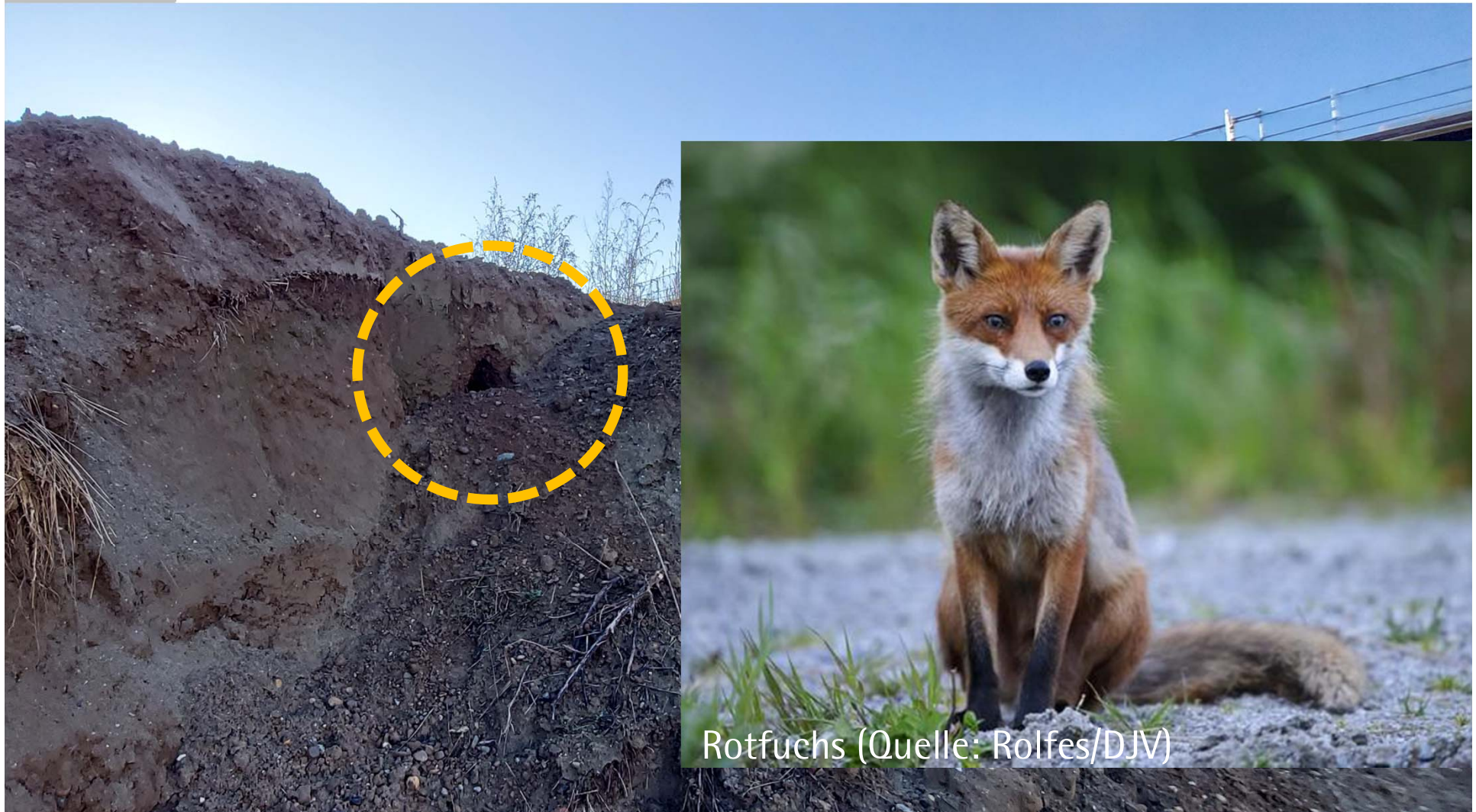
## Innenhof Landschaftsbau





## Hausanschluss Strom und Breitband





Rotfuchs (Quelle: Rolfes/DJV)

